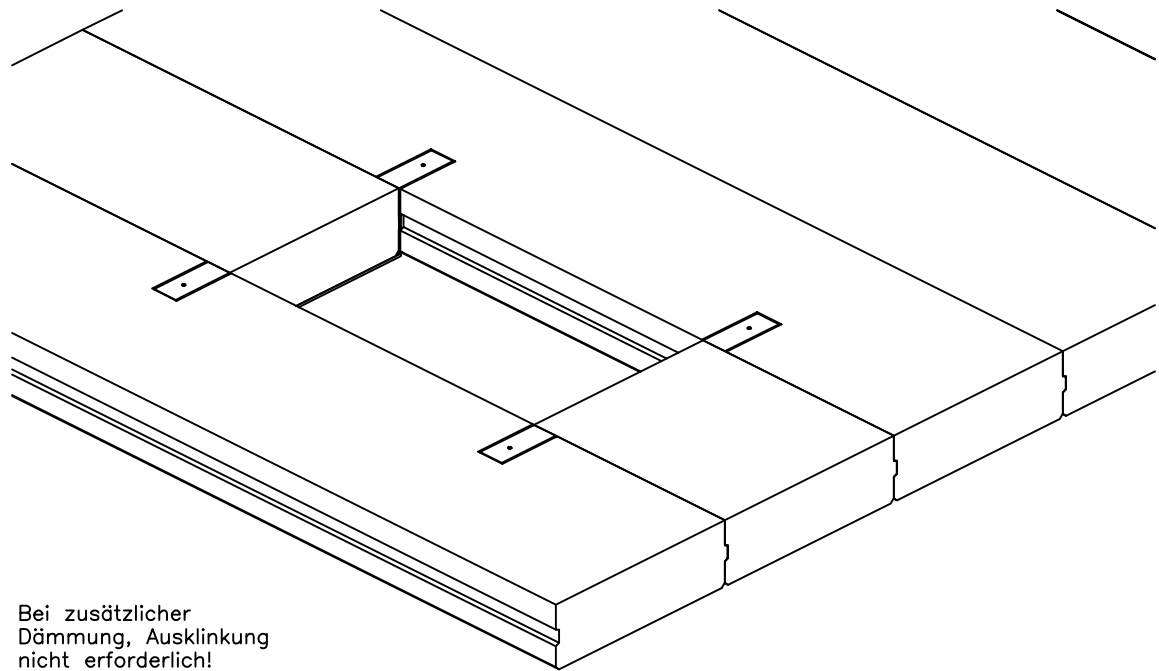
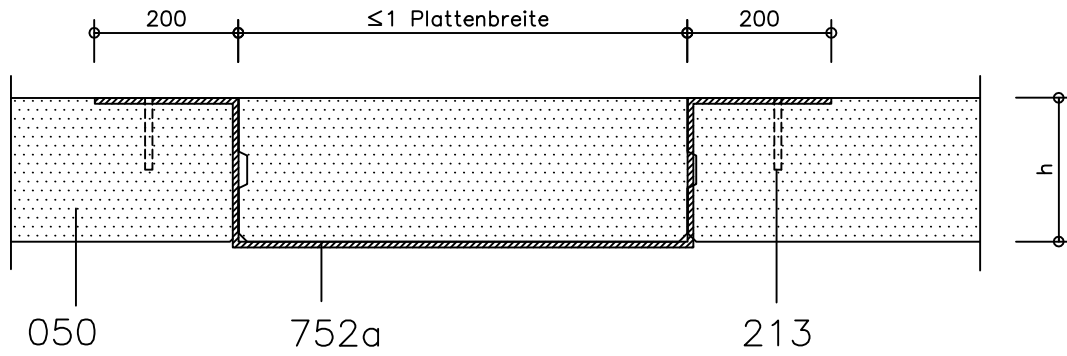


Stahlauswechselung für  
 Öffnungen  $\leq$  Plattenbreite bei  
 Hebel Dachplatten, mit Randlasten

10011



Detail Nr.:



Bei zusätzlicher  
 Dämmung, Ausklinkung  
 nicht erforderlich!

- 050 Hebel Dachplatten mit Nut und Feder
- 213 Hülsennagel, Edelstahl
- 752a\* Wechselbügel, Flachstahl 80x8,  
 verschweißt


\* mit Korrosionsschutz DIN EN ISO 12944

Maße in mm

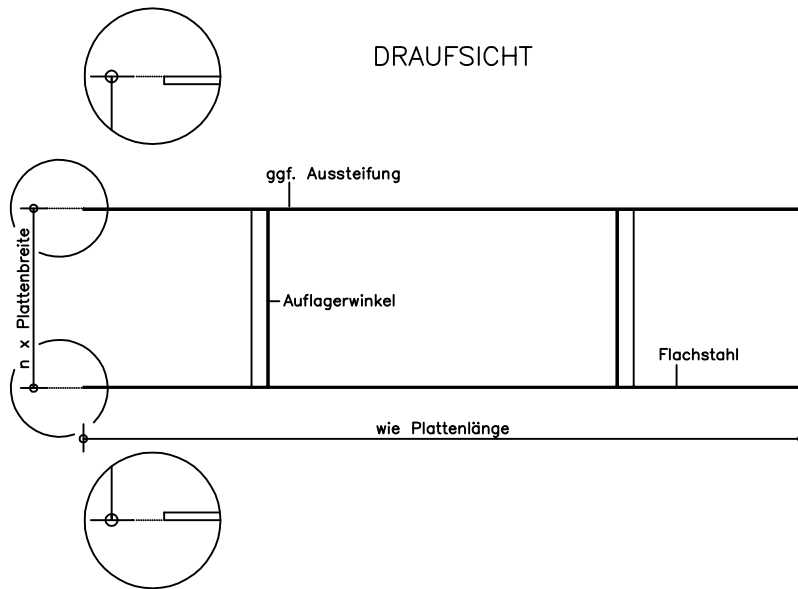
Stand: 01.07.2014

Xella Aircrete Systems GmbH

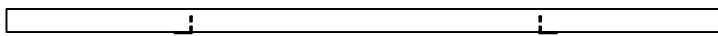
Stahlauswechslung für  
Öffnungen bei  
Hebel Dachplatten, ohne Randlasten

10023 

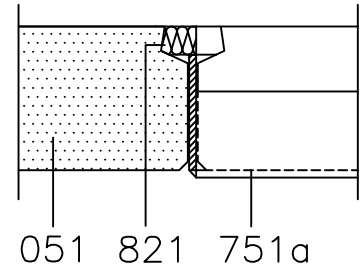
Detail Nr.:



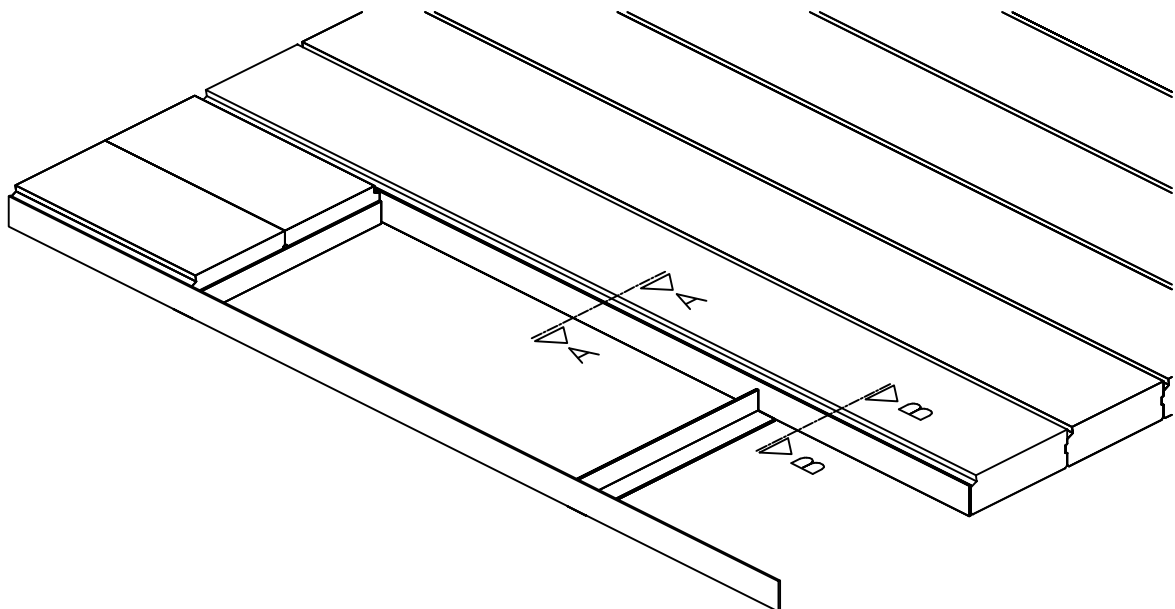
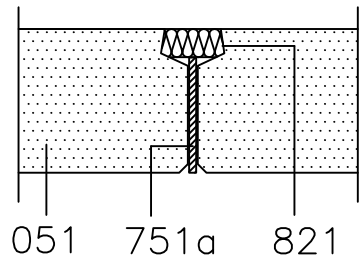
ANSICHT



SCHNITT A-A



SCHNITT B-B




– Auswechslung während der  
Montage nicht durch Material-  
transporte belasten!

- 051 Hebel Dachplatten
- 751a\* Wechselrahmen aus Profilstahl,  
Abmessungen der Profile und  
Schweißnähte nach stat. Berechnung
- 821 Wärmedämmung

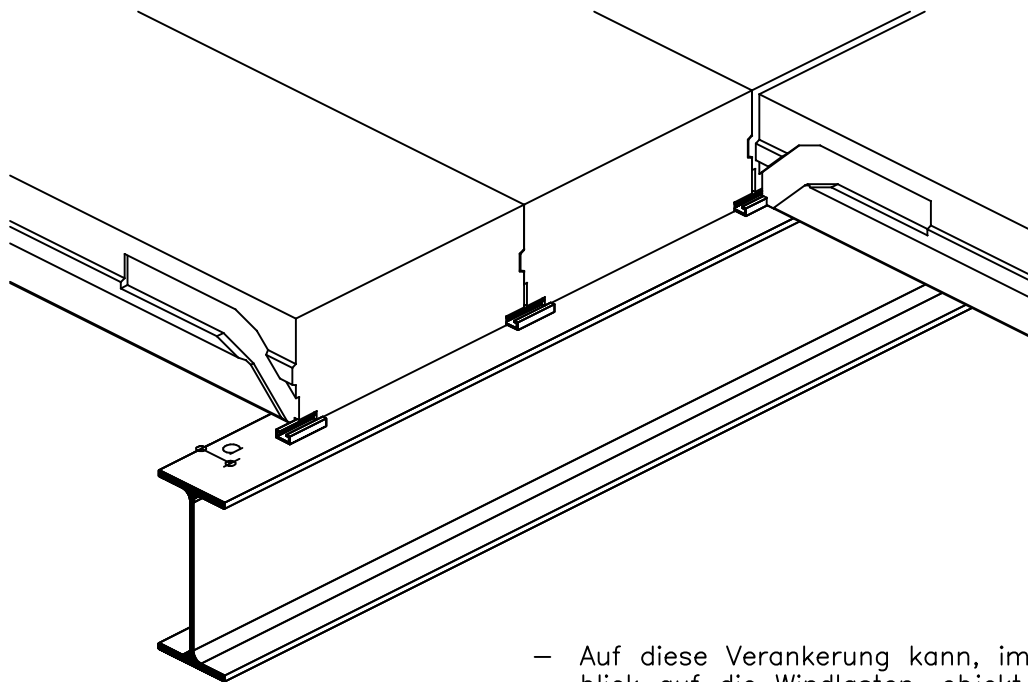
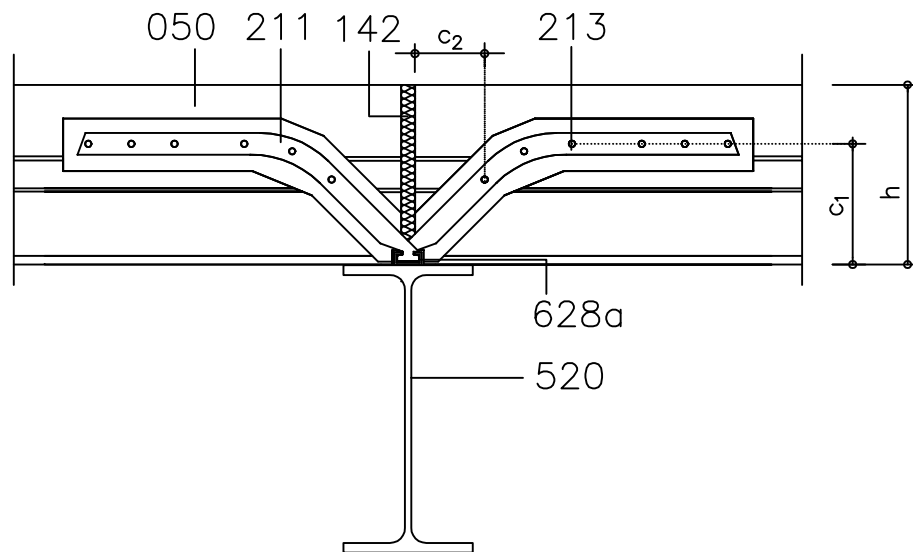
Maße in mm

\* mit Korrosionsschutz DIN EN ISO 12944

Mittelverankerung von Hebel Dachplatten  
mit Nut und Feder  
auf Stahlkonstruktion

110022 

Detail Nr.:



Mindestauflager: DIN 4223-2, Abschn.12.6  
 $a \geq 50\text{mm}$  bzw.  $\geq l/80$ .

- Auf diese Verankerung kann, im Hinblick auf die Windlasten, objektgebunden im Mittelbereich der Dachfläche verzichtet werden.
- Definition Rand- und Eckbereich gem. DIN EN 1991-1-4, Abschn. 7.2.3, Bild 7.6 "Flachdächer".

Bemessungswiderstand $V_{Rd}$ (kN) je Verankerungslasche			
Verankerungstyp	Plattendicke $h$	$c_1, c_2$	P 4,4
			Ankerschiene 38/17
17	150	siehe Zulassung	-
	175		1,90
16	200		5,20
	250		5,20
	300		5,20

- 050 Hebel Dachplatten mit Nut und Feder
- 142 Mineralfaserplatte
- 211 Nagellasche, Ausführung gem. Zulassung Z-21.8-1857
- 213 Hülseinnagel, Edelstahl
- 520 Stahlkonstruktion
- 628a Ankerschiene 38/17 G, Ausführung gem. Zulassung der Ankerschienerhersteller,  $l=100\text{mm}$ , bauseitige Leistung

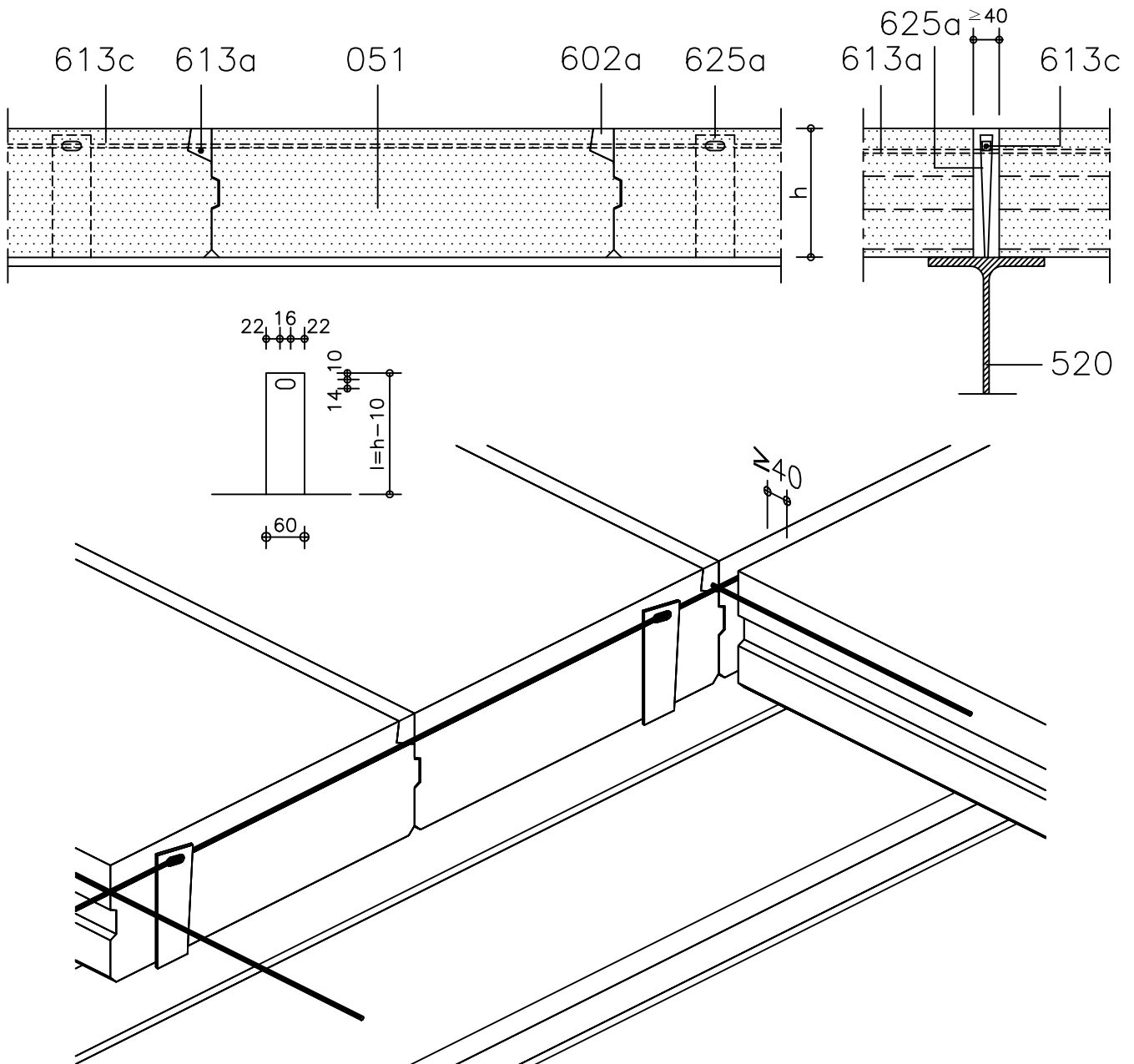
Maße in mm

# Mittelverankerung von Hebel Dachplatten auf Stahlkonstruktion

11010

 hebel

Detail Nr.:




- Auf diese Verankerung kann, im Hinblick auf die Windlasten, objektgebunden im Mittelbereich der Dachfläche verzichtet werden.
- Definition Rand- und Eckbereich gem. DIN EN 1991-1-4, Abschn. 7.2.3 Bild 7.6 "Flachdächer"

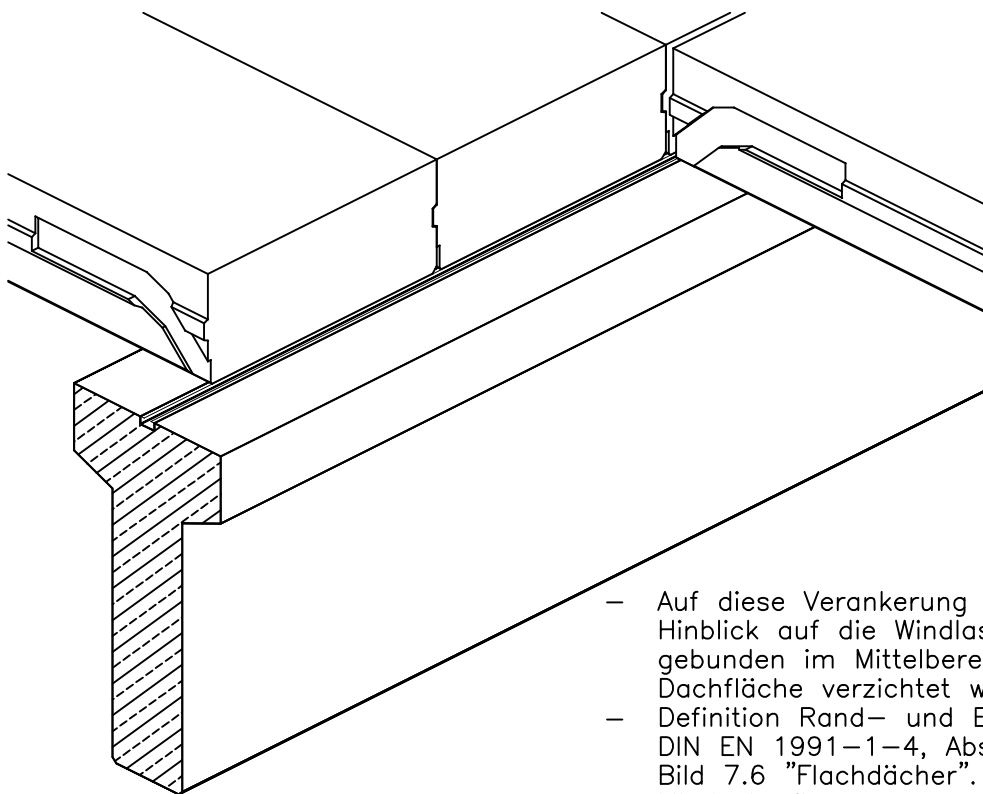
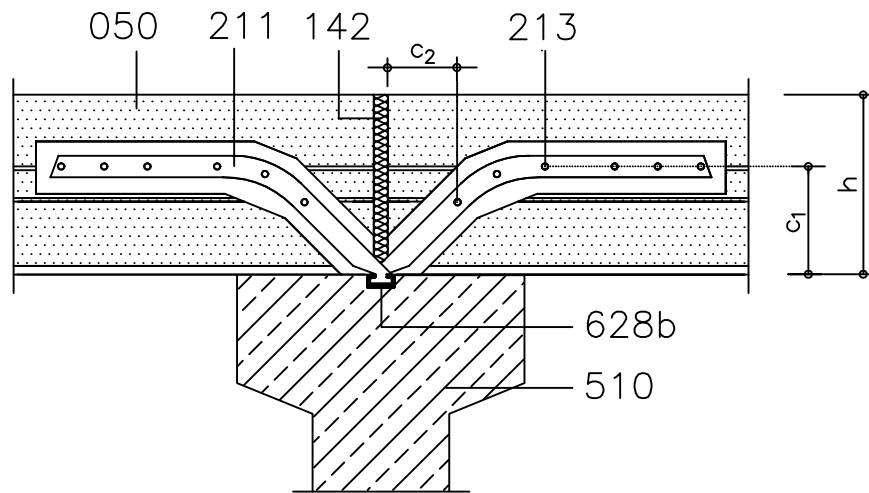
- 051 Hebel Dachplatten
- 520 Stahlkonstruktion
- 602a Verfüllung Mörtel MG III, DIN 1053
- 613a Abhubsicherung B500A (1,0438),  $\phi 6$ mm/  
l=1000mm, als Steckstab
- 613c Abhubsicherung B500A (1,0438),  $\phi 6$ mm/  
als durchlaufende Fugenbewehrung
- 625a Halblech 60x5x(h-10),  
Abstand=1000mm, bauseitige Leistung

Mindestauflager:  
DIN 4223-2, Abschn. 12.6  
a  $\geq 50$  mm bzw.  $\geq l/80$ .

Mittelverankerung von Hebel Dachplatten  
mit Nut und Feder  
auf Stahlbetonkonstruktion

120022 

Detail Nr.:




- Auf diese Verankerung kann, im Hinblick auf die Windlasten, objektgebunden im Mittelbereich der Dachfläche verzichtet werden.
- Definition Rand- und Eckbereich gem. DIN EN 1991-1-4, Abschn. 7.2.3, Bild 7.6 "Flachdächer".
- Mindestauflager:  
DIN 4223-2, Abschn. 12.6  
 $a \geq 50\text{mm}$  bzw.  $\geq l/80$ .

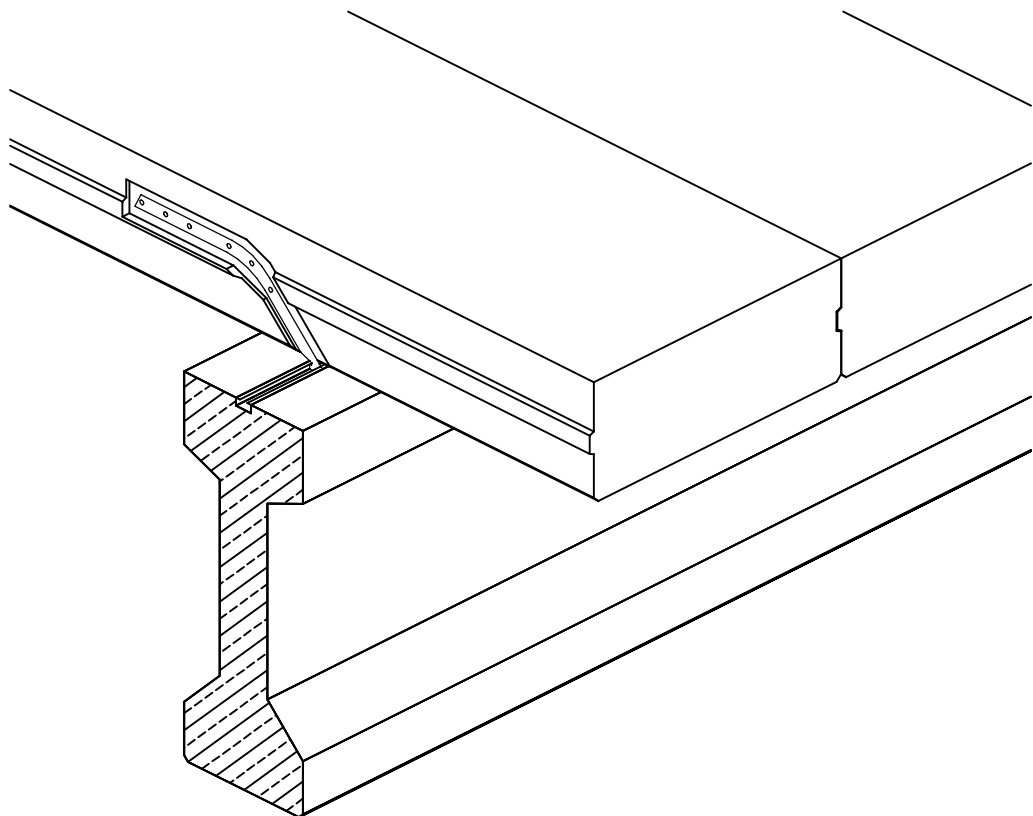
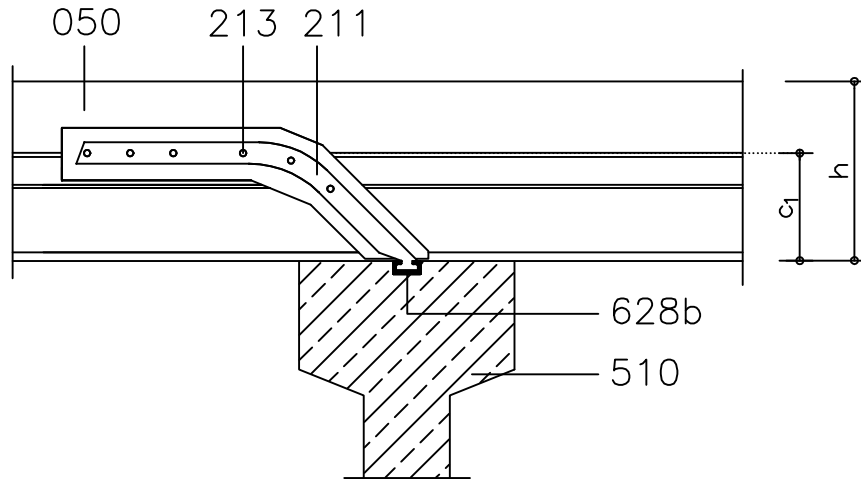
Bemessungswiderstand $V_{Rd}$ (kN) je Verankerungslasche			
Verankerungstyp	Plattendicke h	$c_1, c_2$	P 4,4
			Ankerschiene 38/17
17	150	siehe Zulassung	-
	175		1,90
16	200		5,20
	250		5,20
	300		5,20

- 050 Hebel Dachplatten mit Nut und Feder
- 142 Mineralfaserplatte
- 211 Nagellasche, Ausführung gem. Zulassung Z-21.8-1857
- 213 Hülseinnagel, Edelstahl
- 510 Stahlbetonkonstruktion
- 628b Ankerschiene 38/17, Ausführung gem. Zulassung der Ankerschienenhersteller, durchlaufend oder in Stücken, bauseitige Leistung

Endverankerung von Hebel Dachplatten  
mit Nut und Feder  
auf Stahlbetonkonstruktion,  
mit Ortgangüberstand

120612 

Detail Nr.:



Bemessungswiderstand $V_{Rd}$ (kN) je Verankerungslasche			
Verankerungs- typ	Platten- dicke h	$c_1$	P 4,4
			Ankerschiene 38/17
17	150	siehe Zulassung	–
	175		1,90
16	200		5,20
	250		5,20
	300	5,20	

- 050 Hebel Dachplatten mit Nut und Feder
- 211 Nagellasche, Ausführung gem. Zulassung Z-21.8-1857
- 213 Hülsen Nagel, Edelstahl
- 510 Stahlbetonkonstruktion
- 628b Ankerschiene 38/17, Ausführung gem. Zulassung der Ankerschienenhersteller, durchgehend oder in Stücken, bauseitige Leistung

Maße in mm

Stand: 07.07.2014

Xella Aircrete Systems GmbH