

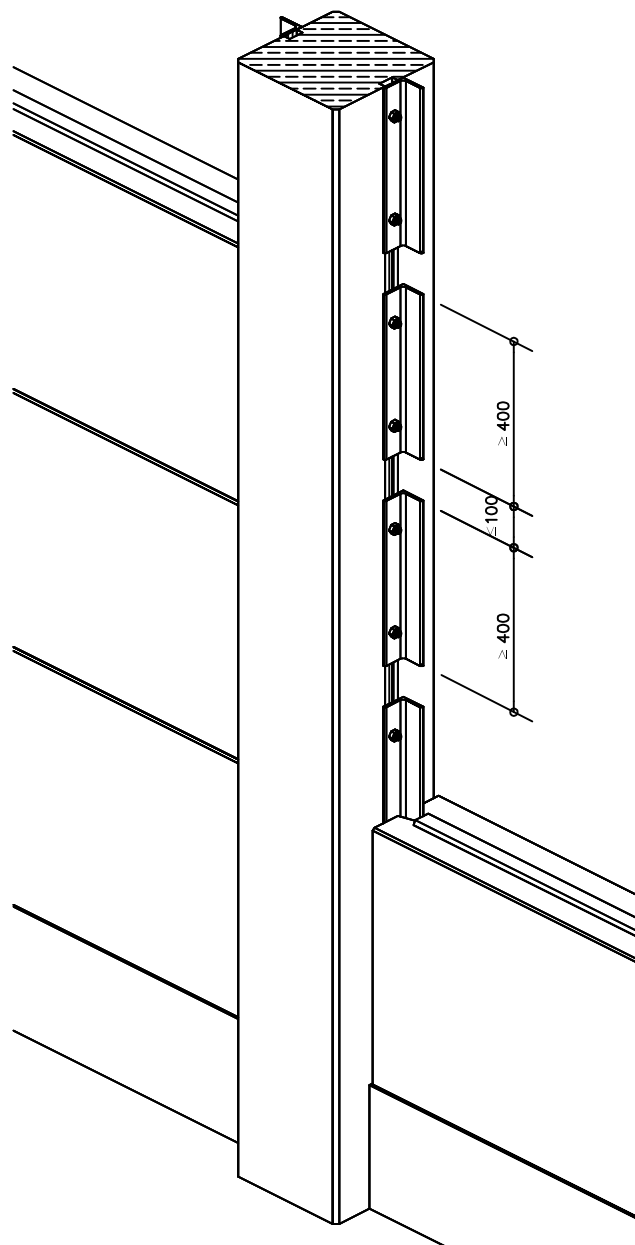
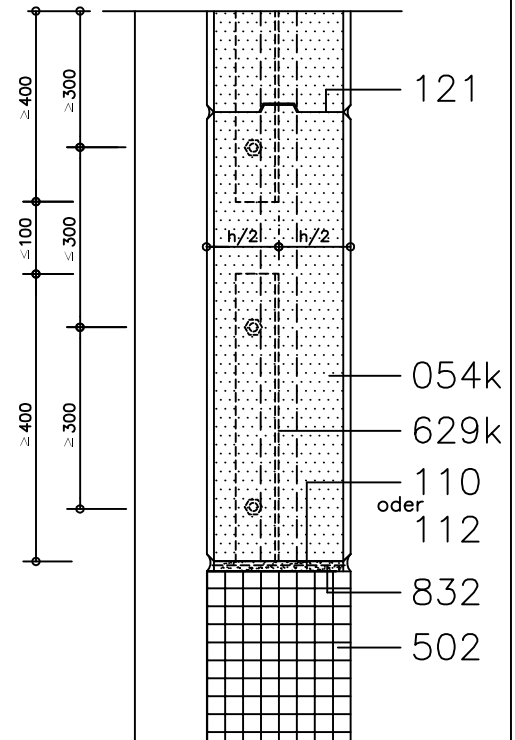
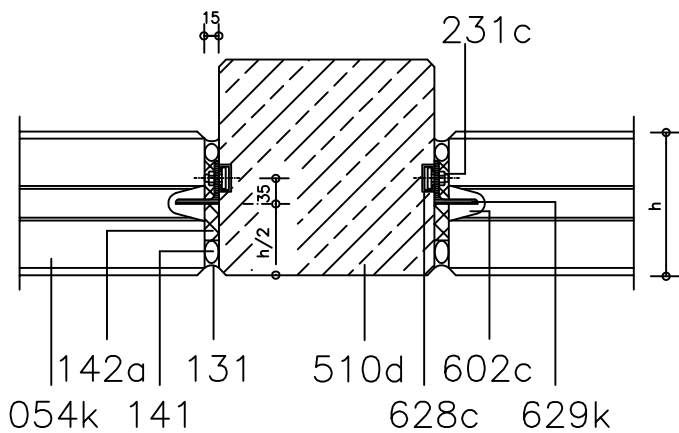
# Komplextrennwand

Verankerung von liegend angeordneten Hebel Komplextrennwandplatten zwischen Stahlbetonkonstruktion

32560

 hebel

Detail Nr.:



Mindestdicken von Komplextrennwänden		
Festigkeitsklasse	Rohdichte kg/dm <sup>3</sup>	Plattendicke h mm
P 4,4	0,55	≥ 250

- 054k Hebel Wandplatten mit Nut und Feder als Komplextrennwandplatten
- 110 Mörtel-MG III als Mörtelbett
- 112 Dünnbettmörtel
- 121 Kleber und Fugenfüller
- 131 Fugendicht W
- 141 PE-Rundschnur, offenporig, nicht wassersaugend
- 142a Mineralfaserplatte, Baustoffklasse A nach DIN EN 13162,  $p \geq 30 \text{ kg/m}^3$ , Schmelzpunkt  $\geq 1000^\circ\text{C}$
- 231c Hammerkopfschraube M12 mit Mutter und Unterlegscheibe, Edelstahl
- 502 Sockel/Fertigteilssockel
- 510d Stahlbetonkonstruktion, F 180 nach DIN 4102 Teil 4 erforderlich
- 602c Verfüllung, Fließmörtel MG III
- 628c Ankerschiene 38/17, Ausführung gem. Zulassung der Ankerschienenhersteller, durchlaufend oder in Stücken, bauseitige Leistung
- 629k\* Winkelprofil 60x6, durchlaufend oder in Stücken  $\geq 400\text{mm}$
- 832 Feuchtigkeitsabdichtung

Maße in mm

\*mit Korrosionsschutz DIN EN ISO 12944

Stand: 17.06.2014