

**Hinweis:** Diese Broschüre wurde von der Xella Aircrete Systems GmbH herausgegeben. Wir beraten und informieren in unseren Druckschriften nach bestem Wissen und dem neuesten Stand der Technik bis zum Zeitpunkt der Drucklegung.

Da die rechtlichen Regelungen und Bestimmungen Änderungen unterworfen sind, bleiben die Angaben ohne Rechtsverbindlichkeit. Eine Prüfung der geltenden Bestimmungen ist in jedem Einzelfall notwendig.

Vertriebspartner:



**Montagebau HANSA GmbH**

Rapsacker 13 A  
23556 Lübeck  
Tel.: 04 51 / 81 30 44-0  
Fax: 04 51 / 81 30 44-29  
info@montagebau-hansa.de  
www.montagebau-hansa.de

**Xella Aircrete Systems GmbH**

Düsseldorfer Landstraße 395  
47259 Duisburg

**Vertrieb**

Roßdörfer Straße 52  
64409 Messel  
Telefon 06159 59-303  
Telefax 06159 59-344  
info@hebel.de  
www.hebel.de

Das Hebel Bausystem für den Wirtschaftsbau

## Wand-, Dach- und Deckenplatten

Stand 05/2017 | XAS-001-00064 | 12.500 | 05.2017



**HANSA.**

**hebel**

## WÄNDE, DÄCHER UND DECKEN AUS PORENBETON IN MODULARER BAUWEISE

Das Hebel Bausystem, bestehend aus Wand-, Dach- und Deckenplatten, bringt alle Vorteile von Porenbeton in jedes Gebäude. Sichere Planung, rationeller Bau und hervorragende Baustoffeigenschaften sind beste Voraussetzungen für die Wirtschaftlichkeit jedes Bauprojekts.

### IN DER PRAXIS BEWÄHRT

Modulare Bauweise, ein leistungsstarker Baustoff und intelligente Detaillösungen – das sind die Markenzeichen von Hebel Wand-, Dach- und Deckenplatten. Gebäude aus Hebel Porenbeton sind zudem kostengünstig zu errichten und überzeugen durch dauerhaft geringen Unterhalt. Interessant für alle Objekte, bei denen es Ihnen auf Sicherheit, Flexibilität und niedrige Nebenkosten ankommt.

### DIE PERFERTE KOMBINATION

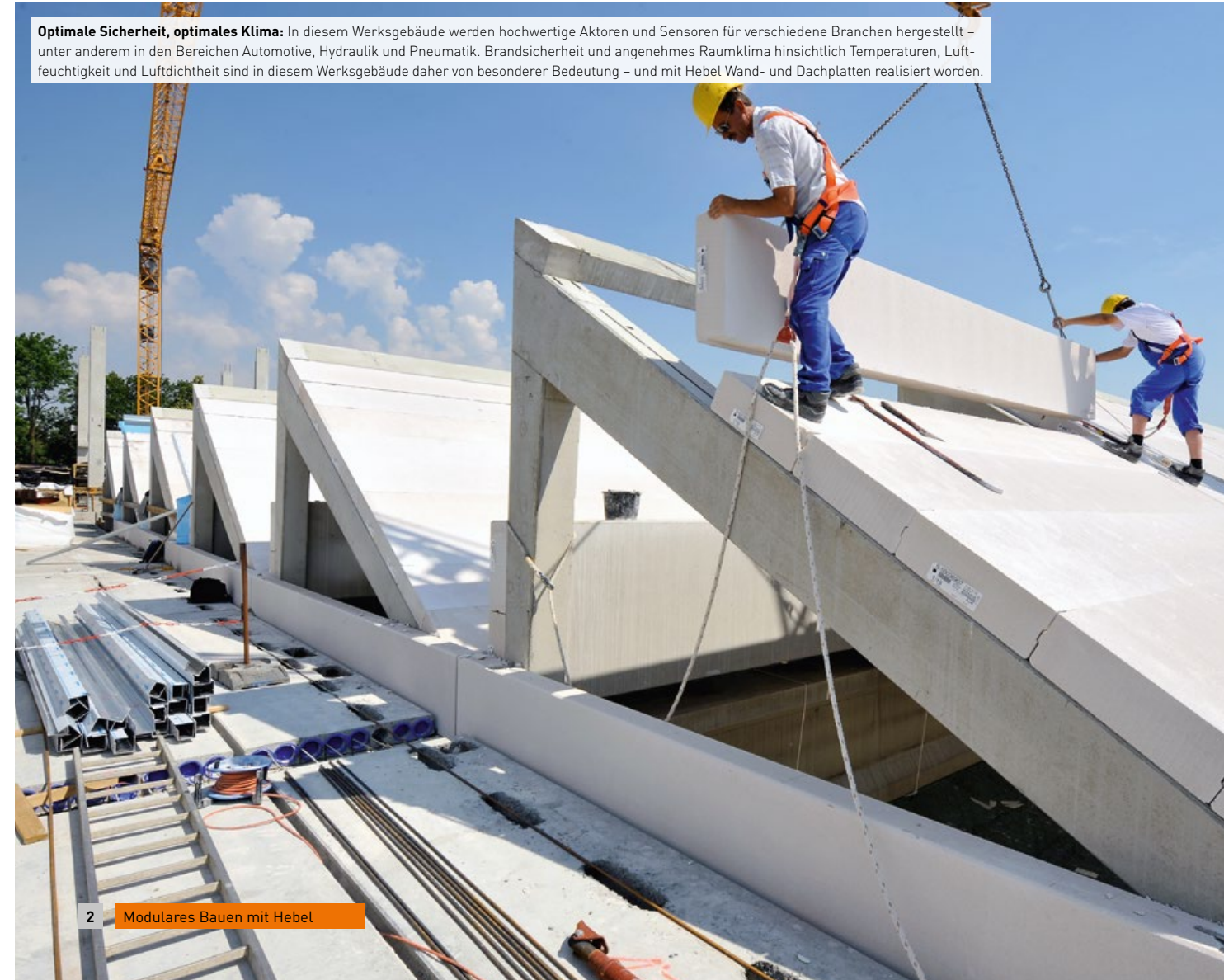
Vor allem in Kombination bieten Ihnen die Hebel Wand-, Dach- und Deckenplatten ein Optimum an Sicherheit und Wirtschaftlichkeit. Schließlich geht es in den meisten Fällen um schnelle Errichtung, geringe Unterhaltskosten und höchste Sicherheit der Investition. Die modulare Bauweise mit dem Hebel Bausystem macht es möglich.

### AUF EINEN BLICK

Die Vorteile des Hebel Bausystems:

- **Modulare, rationelle Bauweise**
- **Wirtschaftlichkeit bei Planung, Bau und Nutzung des Gebäudes**
- **Sicherheit und Flexibilität in der Planung**
- **Leistungsstarker Baustoff**
- **Langfristige Senkung der Betriebskosten**

**Optimale Sicherheit, optimales Klima:** In diesem Werksgebäude werden hochwertige Aktoren und Sensoren für verschiedene Branchen hergestellt – unter anderem in den Bereichen Automotive, Hydraulik und Pneumatik. Brandsicherheit und angenehmes Raumklima hinsichtlich Temperaturen, Luftfeuchtigkeit und Luftdichtheit sind in diesem Werksgebäude daher von besonderer Bedeutung – und mit Hebel Wand- und Dachplatten realisiert worden.





# Innovativ. Familiär. Hanseatisch.

Ihr Partner für Porenbeton  
Montagebauteile.

Spezialist seit 1972



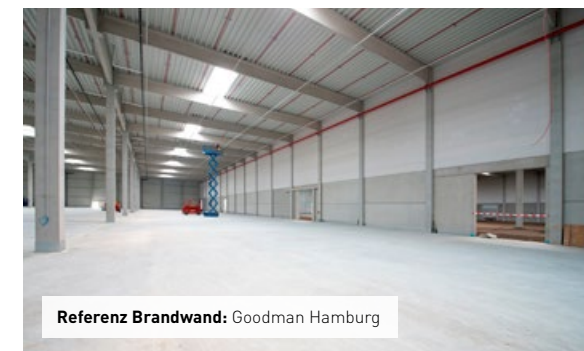
montagebau-hansa.de

# HANSA.

## MONTAGEBAU HANSA GMBH FAMILIENUNTERNEHMEN IN DRITTER GENERATION.



### BAUEN SEIT 1972



Referenz Brandwand: Goodman Hamburg



Referenz Wandplatten: Kommunale Dienste Oldenburg

Die Montagebau HANSA GmbH ist seit fast 50 Jahren fachkundiger Spezialist für den Gewerbebau mit großformatigen Porenbeton-Montagebauteilen. Das Leistungsportfolio umfasst hochkomplexe Logistik- und Produktionshallen, Bürogebäude, Sonderbauten und individuelle Handwerkskellern.

Über 2.500 Industrie- und Gewerbebauvorhaben mit Wand-, Dach- und Deckenelementen sowie Brandwänden wurden deutschlandweit bereits umgesetzt. Das familiengeführte Bauunternehmen ist zudem kompetenter Partner bei der Montage von Hallen und Bürogebäuden und plant, liefert und montiert mit eigenen Montageteams.

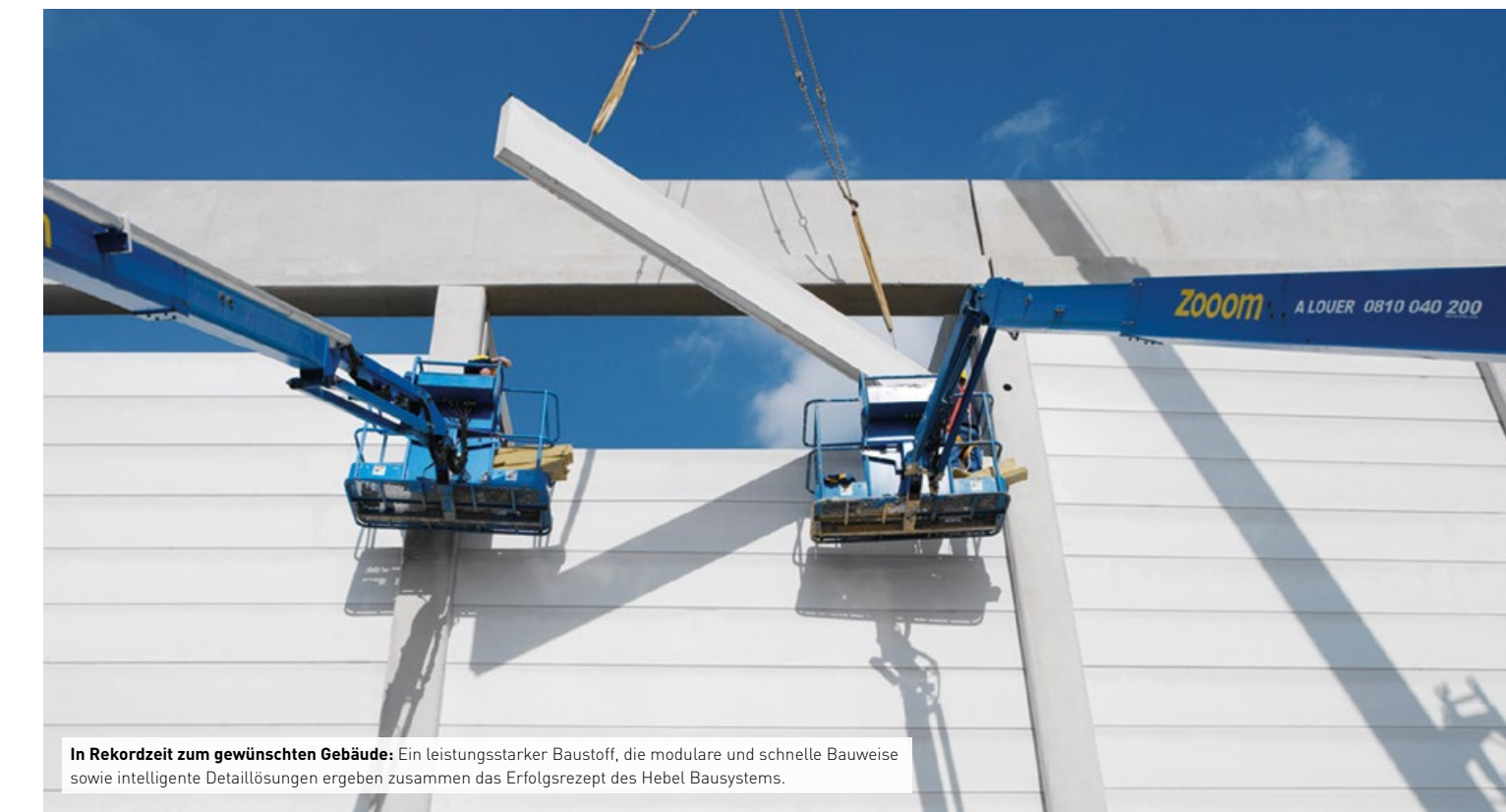
Montagebau HANSA GmbH überzeugt durch langjährige Erfahrung, hohe Stan-

dards und innovative Methoden. Individuelle Planung und Flexibilität bei der Erfüllung von Kundenwünschen werden ergänzt durch absolute Sorgfalt und Termintreue.

Mit einer hohen Leistungsfähigkeit und einem hohen Qualitätsbewusstsein bewährt sich das hanseatische Traditionsunternehmen unter der Leitung von Torsten und Matthias Schröder immer wieder als zuverlässiger Partner für große und kleine Bauprojekte.

#### KONTAKT:

Montagebau HANSA GmbH  
Rapsacker 13 A  
23556 Lübeck  
Tel.: 04 51 / 81 30 44-0  
Fax: 04 51 / 81 30 44-29  
info@montagebau-hansa.de  
www.montagebau-hansa.de



In Rekordzeit zum gewünschten Gebäude: Ein leistungsstarker Baustoff, die modulare und schnelle Bauweise sowie intelligente Detaillösungen ergeben zusammen das Erfolgsrezept des Hebel Bausystems.

## SICHERE BAUSTELLENABLÄUFE DURCH INTELLIGENTE MONTAGE

Hebel setzt auf standardisierte und bewährte Bausysteme. Das vereinfacht und beschleunigt die Montage und bringt Ihnen neben Zeit- und Kostenvorteilen auch Sicherheit bei der Planung von Bauzeiten.

#### ANLIEFERUNG UND MONTAGE

Hebel Montagebauteile lassen sich bei jedem Wetter sicher transportieren und montieren. Zum Abladen und für die Montage stehen verschiedene Hebezeuge zur Verfügung. Ablaufgerecht vom Werk angeliefert und zügig verlegt, tragen die Hebel Montagebauteile zu einer effizienten, reibungslosen Abwicklung bei. Bauzeiten sind so verlässlich planbar. Hebel Dach- und Deckenplatten sind zudem nach dem Verlegen sofort begehbar.

#### EINFACHE UND SCHNELLE VERARBEITUNG

Hebel Wandplatten werden in bauseitig vorgegebene Ankerschienen eingehängt oder greifen in einen Stahlträgerflansch. Die Wandplatten mit Nut und Feder an den Längsseiten können trocken versetzt wer-

den. Hebel Dachplatten werden auf Stahl-, Stahlbeton- oder Holzkonstruktionen verlegt. Bei Dachplatten mit Nut und Feder entfällt der Mörtelverguss. Die einfache Montage verhindert Verarbeitungsfehler und sichert qualitativ hochwertige, luft- und winddichte Wände und Dächer.

#### ÜBERSCHAUBARE FOLGEARBEITEN

Nach dem Einbau der Hebel Montagebauteile sind nur noch wenige Folgearbeiten nötig. Die Wandplatten werden beschichtet, um die Außenseiten vor Witterungseinflüssen zu schützen. Eine Verfugung ist nur im Außenbereich erforderlich. Als Dachabdichtung werden Bitumen-Dichtungsbahnen, Kunststoff-Dachbahnen sowie Metallabdeckungen, Dachziegel, Betondachsteine und Schieferdeckungen verwendet.

#### AUF EINEN BLICK

Verarbeitungsvorteile des Hebel Bausystems:

- Einfache Trockenmontage
- Geringe Folgearbeiten
- Praktische Hebezeuge und Verladewerkzeuge
- Dach- und Deckenplatten sofort begehbar
- Fassaden sofort bereit für Beschichtungen
- Ausführungssicherheit